

**MASTER 2**  
**Sciences de la**  
**Terre et des**  
**Planètes -**  
**environnement :**  
**Environnement**  
**génie géologique**

**Code diplôme : 13511710**

**Code RNCP : 31500**

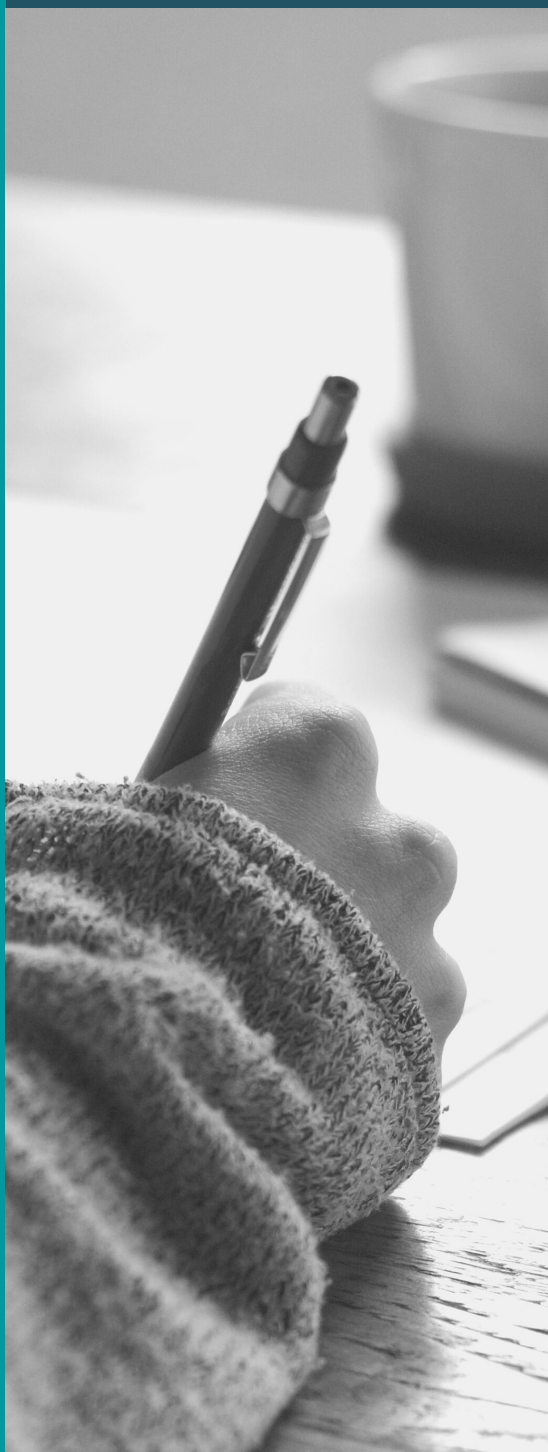
---

**CFA UNION**  
**8 boulevard Dubreuil**  
**91400 ORSAY**  
**[contact@cfa-union.org](mailto:contact@cfa-union.org) / [www.cfa-union.org](http://www.cfa-union.org)**

# SOMMAIRE

<b>Vos contacts</b>	<b>P.2</b>
<b>Les dates clefs de la formation</b>	<b>P.3</b>
<b>Présentation du diplôme :</b>	
- <b>Condition d'admission</b>	<b>P.3</b>
- <b>Objectifs de la formation</b>	<b>P.3</b>
- <b>Compétences acquises</b>	<b>P.4</b>
- <b>Modalités d'organisation</b>	<b>P.5</b>
- <b>Modalités d'organisation et de sanction du diplôme</b>	<b>P.5</b>
- <b>Durée de la formation</b>	<b>P.6</b>
<b>Le programme</b>	<b>P.7</b>
<b>Le calendrier d'alternance</b>	<b>P.8</b>
<b>Les moyens humains</b>	<b>P.9</b>
<b>Fiche RNCP</b>	<b>P.10/19</b>

# VOS CONTACTS



## Contacts Pédagogiques

### Responsables de la formation :

Alina TUDRYN

[alina.tudryn@universite-paris-saclay.fr](mailto:alina.tudryn@universite-paris-saclay.fr)

### Secrétariat pédagogique :

Catherine THIERY

Tél. 01 69 15 48 67 – [catherine.thiery@universite-paris-saclay.fr](mailto:catherine.thiery@universite-paris-saclay.fr)

Lieu de la formation : UFR des Sciences Bât 504 91405 Orsay

## Contacts CFA

### Conseiller formation :

Nancy LECOCCQ

Tél : 06.32.12.43.41 / [nancy.lecocq@cfa-union.org](mailto:nancy.lecocq@cfa-union.org)

### Service financier :

Hanane AABOU

Tél : 06.07.59.68.87 / [hanane.aabou@cfa-union.org](mailto:hanane.aabou@cfa-union.org)

### Référent handicap :

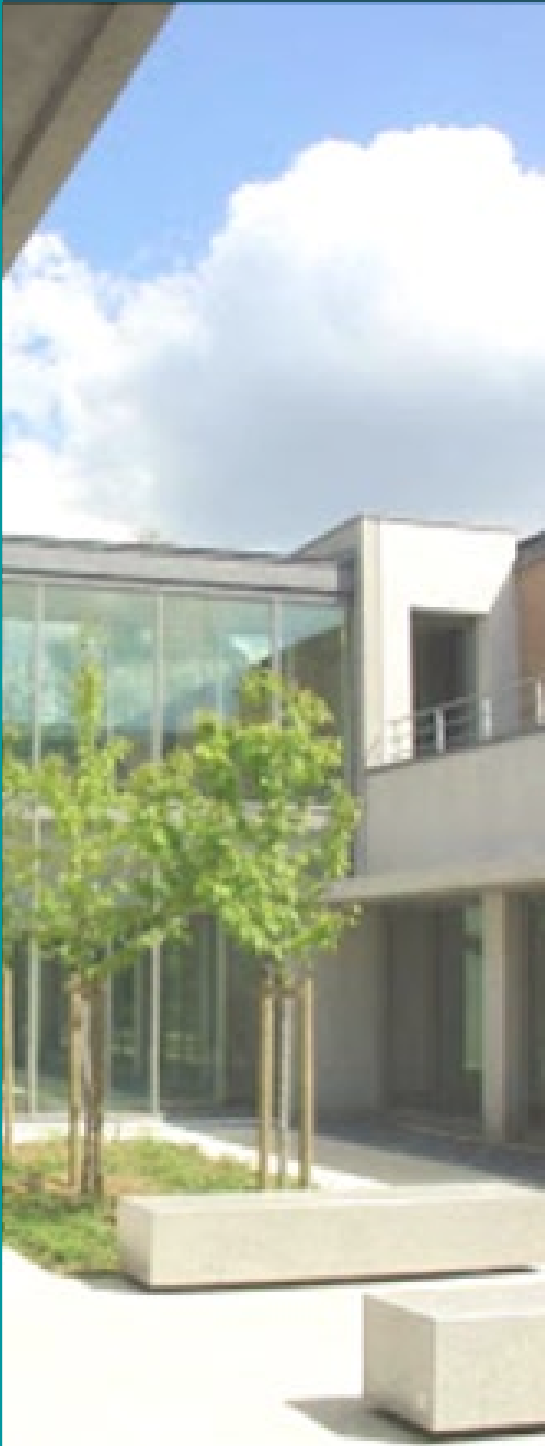
Anna TOTH

Tél : 06.07.80.85.37 / [anna.toth@cfa-union.org](mailto:anna.toth@cfa-union.org)

Adresse postale : CFA UNION

8 boulevard Dubreuil – 91400 ORSAY

# DATES CLEFS DE LA FORMATION



- ◆ **Recrutement :**

L'accès est ouvert aux titulaires d'un M 1 en Sciences de la Terre, ou d'un M1 comportant une formation en sciences de la terre et environnement (biologie, géographie ou géotechnique)

- Modalités : sur dossier, et entretien de motivation

Date de la formation :  
28/08/2023 au 27/09/2024

Réunion d'information destinée aux stagiaires :  
NC

Date de la rentrée universitaire  
28/08/2023

# Présentation du diplôme

## ➤ Conditions d'admission :

L'accès est ouvert aux titulaires d'un M 1 en Sciences de la Terre, ou d'un M1 comportant une formation en sciences de la terre et environnement (biologie, géographie ou géotechnique)

- Modalités : sur dossier et entretien de motivation

## ➤ Objectifs de la formation :

La formation de l'apprenti s'organise autour de l'acquisition des compétences suivantes : géotechnique, stockage et valorisation des déchets, géomatériaux, dépollution, droit et économie de l'environnement, langue vivante et communication orale et écrite.

## ➤ Les compétences acquises durant la formation :

"La spécialité Environnement, Génie Géologique propose un parcours « professionnalisant » destiné à parachever la formation d'étudiants/apprentis ayant des connaissances solides en géologie, de façon à être capable de :

- D'utiliser le sol et le sous-sol d'une part comme support d'ouvrages et, d'autre part, comme source de substances utiles (eau, matériaux de construction...);
- De prévenir, d'analyser et de traiter les dégradations de l'environnement liées à l'utilisation du sol et du sous-sol ;
- De prendre en compte les contraintes imposées par l'environnement sur les aménagements.

La formation de l'apprenti s'organise autour de l'acquisition des compétences suivantes : géotechnique, stockage et valorisation des déchets, géomatériaux, dépollution, droit et économie de l'environnement, langue vivante et communication orale et écrite."

## ➤ Modalités d'organisation de la formation

Le calendrier de la formation est en pièce jointe.

Les enseignements ont essentiellement lieu sur le campus de la faculté des sciences d'Orsay et quelques cours à l'Ecole Centrale de Paris (Cachan)

## ➤ Modalités d'évaluation et de sanction du diplôme

faut obtenir 60ECTS pour le M2 : <https://www.universite-paris-saclay.fr/fr/formation/master/m2-environnement-genie-geologique-egg-0#programmes>

Pour les modules, il y a partiel et examen OU Contrôle continue OU rapports comme modalité de contrôle des connaissances.

Le stage/période en entreprise vaut 21 ECTS pour les ceux qui sont en contrat pro ou en apprentissage.

➤ **Durée de la formation /an**  
510h/an

➤ **Modalités d'organisation de la formation**

Le calendrier de la formation est en pièce jointe.

Les enseignements ont lieu sur le campus de la faculté des sciences d'Orsay et sur le terrain en France lors de stages pratiques (deux semaines).

➤ **Modalités d'évaluation et de sanction du diplôme**

Le diplôme de Master est délivré par l'acquisition de 120 crédits européens. Ces crédits sont validés dans le cadre du suivi d'un parcours-type de formation reconnu pour une des spécialités de la Mention de Master, ou dans le cadre d'un parcours libre validé par l'équipe de formation du Master pour cette spécialité et dans le respect des règles imposées dans la maquette de formation. Concernant l'année de master 1, 60 crédits doivent être obtenus.

Ces 60 crédits européens sont obtenus par la validation d'Unités d'Enseignement (UE), rassemblant différents éléments constitutifs de formation, proposés sous la forme possible de différentes activités pédagogiques pour un même enseignement. Une UE est acquise lorsque la moyenne des notes obtenues aux différents éléments de cette UE est égale ou supérieure à la moyenne. Il existe une note éliminatoire de 7 au sein d'une unité d'enseignement en dessous de laquelle l'UE doit être repassée en deuxième session.

Toute UE acquise confère à l'étudiant le nombre de crédits correspondants.

Hormis le bloc "Terrain et expériences" (voir section : programme simplifié de la formation), il existe une compensation entre blocs de compétences.

Lorsque toutes les UE d'un bloc n'ont pas été acquises, l'étudiant peut obtenir l'ensemble des crédits du bloc par compensation des UE du bloc quand la moyenne des notes obtenues aux différentes UE, pondérées par des coefficients proportionnels au nombre de crédits affectés à chaque UE, est égale ou supérieure à la moyenne et qu'aucune des notes d'UE n'est inférieure à 7/20 ou à 10/20 pour l'UE : travail en entreprise

En cas de redoublement, les apprentis sont dispensés des ECTS, acquis.

Pour les modalités de contrôle des connaissances (contrôle continu, examen, rattrapage, ...)

spécifiques à chaque module se reporter aux mcc de chaque module : (<https://www.universite-paris-saclay.fr/formation/master/sciences-de-la-terre-et-des-planetes-environnement/m1-environnement-et-genie-geologique#programme>)

Concernant l'UE Travail en entreprise, l'apprenti travaillera une première partie de l'année en entreprise qui donnera lieu à un rapport écrit avant la période plus longue qui débute en Avril. Cela permettra de faire un premier point sur le travail fourni. L'apprenti prendra part au mois de juin à une soutenance orale sur ses activités en entreprise, l'avis du maître d'apprentissage sous forme de note demandée pour début septembre permettra de finaliser la note de l'UE travail en entreprise avec la remise du rapport final. La note finale du travail en entreprise sera donc calculée de la manière suivante pour 1/3 la moyenne de la soutenance orale du mois de juin et pour 2/3 la note de rapport écrit et de l'avis du maître d'apprentissage.

## **Jury d'examen**

Albane Saintenoy (Enseignant Chercheur, GEOPS, Faculté des sciences, Université Paris-Saclay) -  
Présidente du jury

Carlos Pallares (Enseignant Chercheur, GEOPS, Faculté des sciences, Université Paris-Saclay) -  
Membre du jury

Duncan Thom (Enseignant, Département des langues, Faculté des sciences, Université Paris-Saclay) -  
Membre du jury

Boris Bretaudeau (Directeur ACG Environnement) - Membre du jury

### ➤ **Durée de la formation /an**

510 heures d'enseignements en MASTER 2

# Programme simplifié de la formation

Eléments de géotechnique	Mécanique des roches, stabilité des ouvrages, missions géotechniques et métier d'ingénieur géotechnicien	60 h
Matériaux géologiques	Granulats- liants hydrauliques (plâtre, ciment) - fabrication - propriétés - bétons hydrauliques - liants et matériaux hydrocarbonés. Carrières et environnement	30 h
Introduction au droit de l'environnement II	Charte de l'environnement et préambule de la Constitution - le juge et le droit de l'environnement-principe de participation en droit international, communautaire et interne - éco-labels et éco-audits - ICPE -sols pollués	30 h
Techniques d'information et de communication	Recherche d'informations sur cas concrets : recherche bibliographique et contact avec des professionnels	40 h
Cartographie géologique	Elaboration et interprétation des cartes géologiques en domaine isoclinal-plissé-faillé	30 h
Environnement littoral et aménagement des côtes	Notions de base sur les courants, les marées, la houle. Cours sur le terrain dans la région de Dinard	56 h
Anglais	Révision et approfondissement des connaissances grammaticales. compréhension et expression orale, entraînement à la conversation	50 h
Rhéologie et modélisation du comportement des sols ou déchets et protection des nappes (ECP)	Approche synthétique des comportements physiques des sols dans le domaine des différentes déformations et présentation des bases d'une modélisation des comportements observés	30 h
Sites et sols pollués, stockage des déchets	Méthodes et étapes de la gestion d'un site pollué, réglementations, outils méthodologiques types de polluants et traitement. Visites de centres de stockages de déchets	42 h
Hydrologie et hydrologie appliquée	Etude hydrologique, hydrogéologique et géochimique d'un affluent de l'Yvette (l'Essonne) et de la nappe des sables de Fontainebleau	46 h
Géophysique appliquée	Sismique réflexion et réflexion, magnétisme, méthodes électriques, méthodes magnétotelluriques et électromagnétiques, (micro-) gravimétrie, radar géologique	46 h
Organisation et gestion des entreprises	Analyse financière - marketing industriel - gestion des ressources humaines - gestion de la qualité - gestion de projet	30 h
Travaux en entreprise	Rapport écrit et soutenance en mars et soutenance finale au mois de septembre	20 h
<b>TOTAL</b>		<b>510 h</b>



# Calendrier de la formation

**Master 2 Environnement Génie Géologique**

Année Universitaire : 2023 - 2024

510 heures de formation sur 17 semaines à l'Université

28/08/23 : Début du cycle de formation (\*)

27/09/24 : Fin du cycle de formation

Pour l'année universitaire 2023-2024 les contrats en entreprise devraient commencer avant la rentrée universitaire

les sorties d'une journée ne sont pas indiquées, les dates des sorties plus longues peuvent changer

2023														
août	Septembre		Octobre		Novembre		Décembre		Janvier		Février		Mars	
1		UNIV	1		1		1	UNIV	1		1	UNIV	1	ENT
2			2	UNIV	2	ENT	2		2	ENT	2	UNIV	2	
3			3	UNIV	3	ENT	3		3	ENT	3	UNIV	3	
4		UNIV	4	UNIV	4		4	UNIV	4	ENT	4		4	ENT
5		UNIV	5	UNIV	5		5	UNIV	5	ENT	5	UNIV	5	ENT
6		UNIV	6	UNIV	6	ENT	6	UNIV	6		6	UNIV	6	ENT
7		UNIV	7		7	UNIV	7	UNIV	7		7	UNIV	7	ENT
8		ENT	8		8	UNIV	8	UNIV	8	ENT	8	UNIV	8	ENT
9			9	ENT	9	UNIV	9		9	ENT	9	UNIV	9	
10			10	ENT	10	UNIV	10		10	ENT	10		10	
11		ENT	11	ENT	11		11	ENT	11	ENT	11		11	UNIV
12		ENT	12	ENT	12		12	ENT	12	ENT	12	ENT	12	UNIV
13		ENT	13	ENT	13	UNIV	13	ENT	13		13	ENT	13	UNIV
14		UNIV	14		14	UNIV	14	ENT	14		14	ENT	14	UNIV
15		UNIV	15		15	UNIV	15	ENT	15	ENT	15	ENT	15	UNIV
16			16	ENT	16	UNIV	16		16	ENT	16	ENT	16	
17			17	ENT	17	UNIV	17		17	ENT	17		17	
18		UNIV	18	ENT	18		18	ENT	18	ENT	18		18	UNIV
19		UNIV	19	ENT	19		19	ENT	19	ENT	19	ENT	19	UNIV
20		UNIV	20	ENT	20	UNIV	20	ENT	20		20	ENT	20	UNIV
21		UNIV	21		21	UNIV	21	ENT	21		21	ENT	21	UNIV
22		UNIV	22		22	UNIV	22	ENT	22	UNIV	22	ENT	22	UNIV
23			23	ENT	23	UNIV	23		23	UNIV	23	ENT	23	
24			24	ENT	24	UNIV	24		24	UNIV	24		24	
25		UNIV	25	ENT	25		25		25	UNIV	25		25	UNIV
26		UNIV	26	ENT	26		26	ENT	26	UNIV	26	ENT	26	UNIV
27		UNIV	27	ENT	27	UNIV	27	ENT	27		27	ENT	27	UNIV
28	UNIV	UNIV	28		28	UNIV	28	ENT	28		28	ENT	28	UNIV
29	UNIV	UNIV	29		29	UNIV	29	ENT	29	UNIV	29	ENT	29	UNIV
30	UNIV		30	ENT	30	UNIV	30		30	UNIV			30	
31	UNIV		31	ENT			31		31	UNIV			31	

(\*) dates nominales de début et de fin de contrat

UNIV	Cours	Week-end
ENT	Entreprise	Férié
UNIV	Cours sur le terrain	

2024											
Avril		Mai		Juin		Juillet		Août		Septembre	
1		1		1		1	ENT	1	ENT	1	ENT
2	ENT	2	ENT	2		2	ENT	2	ENT	2	ENT
3	ENT	3	ENT	3	ENT	3	ENT	3		3	ENT
4	ENT	4		4	ENT	4	ENT	4		4	ENT
5	ENT	5		5	ENT	5	ENT	5	ENT	5	ENT
6		6	ENT	6	ENT	6		6	ENT	6	ENT
7		7	ENT	7	ENT	7		7	ENT	7	
8	ENT	8		8		8	ENT	8	ENT	8	
9	ENT	9		9		9	ENT	9	ENT	9	ENT
10	ENT	10	ENT	10	UNIV	10	ENT	10		10	ENT
11	ENT	11		11	UNIV	11	ENT	11		11	ENT
12	ENT	12		12	UNIV	12	ENT	12	ENT	12	ENT
13		13	ENT	13	UNIV	13		13	ENT	13	ENT
14		14	ENT	14	UNIV	14		14	ENT	14	
15	ENT	15	ENT	15		15	ENT	15		15	
16	ENT	16	ENT	16		16	ENT	16	ENT	16	ENT
17	ENT	17	ENT	17	ENT	17	ENT	17		17	ENT
18		18		18	ENT	18	ENT	18		18	ENT
19	ENT	19		19	ENT	19	ENT	19	ENT	19	ENT
20		20		20	ENT	20		20	ENT	20	ENT
21		21	ENT	21	ENT	21		21	ENT	21	
22	ENT	22	ENT	22		22	ENT	22	ENT	22	
23	ENT	23	ENT	23		23	ENT	23	ENT	23	ENT
24	ENT	24	ENT	24	ENT	24	ENT	24		24	ENT
25	ENT	25		25	ENT	25	ENT	25		25	ENT
26	ENT	26		26	ENT	26	ENT	26	ENT	26	UNIV/soutenances
27		27	ENT	27	ENT	27		27	ENT	27	UNIV/soutenances
28		28	ENT	28	ENT	28		28	ENT	28	
29	ENT	29	ENT	29		29	ENT	29	ENT	29	
30	ENT	30	ENT	30		30	ENT	30	ENT	30	
		31	ENT			31	ENT	31		31	

# Les moyens

## ➤ L'équipe pédagogique

Les enseignants-chercheurs qui interviennent dans la formation sont principalement issus du laboratoire GEOPS. Des interventions ou des modules complets par des chercheurs d'autres laboratoires, notamment de l'École Centrale de Paris et de l'IFFSTAR (ex-Laboratoire Centrale des Ponts et Chaussées) sont également dispensés.

## RECHERCHE

La formation dispensée est professionnalisante et s'effectue principalement sous forme d'apprentissage : de nombreux professionnels provenant d'entreprises partenaires interviennent dans la formation. Le réseau d'intervenants extérieurs et d'anciens de la formation (la formation a plus de 20 ans d'existence) permet une bonne insertion professionnelle des étudiants dans le monde du travail (~70% d'étudiants embauchés le jour des soutenances de fin d'étude dans un emploi en rapport avec leur formation).

Liste sur demande

## ➤ Moyens mis à disposition :

**Laboratoire** GEOPS (Géosciences Paris Saclay)



# FICHE RNCP

RNCP31500 - MASTER - Sciences de la Terre et des planètes,  
environnement (fiche nationale)

Active

**Nomenclature du niveau de qualification :** Niveau 7

**Code(s) NSF :**

- 117 : Sciences de la terre
- 343 : Nettoyage, assainissement, protection de l'environnement
- 113 : Sciences naturelles, biologie-géologie

**Date d'échéance de l'enregistrement :** 01-01-2024

[Certificateur\(s\)](#)

[Résumé de la certification](#)

[Blocs de compétences](#)

[Secteur d'activité et type d'emploi](#)

[Voie d'accès](#)

[Liens avec d'autres certifications professionnelles...](#)

[Base légale](#)

[Pour plus d'informations](#)

[Certificateur\(s\)](#)

Nom légal	Nom commercial	Site internet
Université de Strasbourg	-	<a href="http://www.unistra.fr">http://www.unistra.fr</a>
Université d'Orléans	-	<a href="http://www.univ-orleans.fr">http://www.univ-orleans.fr</a>
Université Grenoble Alpes	-	-
Université Paris-Saclay	-	-
Université Paul Sabatier - Toulouse 3	-	<a href="http://www.ups-tlse.fr">http://www.ups-tlse.fr</a>
Institut national supérieur des sciences agronomiques, de l'alimentation et de l'environnement (AgroSup DIJON)	-	<a href="http://www.agrosupdijon.fr">http://www.agrosupdijon.fr</a>
Aix-Marseille Université	-	<a href="http://www.univ-amu.fr">http://www.univ-amu.fr</a>
Ecole Nationale Supérieure des Mines (Paris) (ENSMP)	-	-
Ecole normale supérieure de Lyon (ENS)	-	<a href="http://www.ens-lyon.eu">http://www.ens-lyon.eu</a>
Ecole normale supérieure de Paris (ENSP)	-	-
Institut de physique du globe de Paris (IPGP)	-	-
Université Claude Bernard - Lyon 1	-	<a href="http://www.univ-lyon1.fr">http://www.univ-lyon1.fr</a>
Université de Bourgogne - Dijon	-	<a href="http://www.u-bourgogne.fr">http://www.u-bourgogne.fr</a>
Université de Bretagne Occidentale - Brest	-	<a href="http://www.univ-brest.fr">http://www.univ-brest.fr</a>
Université de Bretagne Sud	-	<a href="http://www.univ-ubs.fr">http://www.univ-ubs.fr</a>

Université de Caen Normandie	-	<a href="http://www.unicaen.fr">http://www.unicaen.fr</a>
Université Clermont Auvergne	-	<a href="http://www.uca.fr">http://www.uca.fr</a>
Université de la Réunion	-	<a href="http://www.univ-reunion.fr">http://www.univ-reunion.fr</a>
Université de Lorraine	-	<a href="http://www.univ-lorraine.fr">http://www.univ-lorraine.fr</a>
Université de Montpellier	-	<a href="http://www.umontpellier.fr">http://www.umontpellier.fr</a>
Université de Nantes	-	<a href="http://www.univ-nantes.fr">http://www.univ-nantes.fr</a>
Université de la Polynésie Française	-	<a href="http://www.upf.pf">http://www.upf.pf</a>
Université de Rennes 1	-	<a href="http://www.univ-rennes1.fr">http://www.univ-rennes1.fr</a>
Université de Lille	-	-
Sorbonne Université	-	-
Université de Poitiers	-	-
Cy Cergy Paris Université	-	-
Université de Paris	-	-
Université Jean Monnet Saint-Etienne	-	<a href="https://www.univ-st-etienne.fr/">https://www.univ-st-etienne.fr/</a>
Université Côte d'Azur	-	<a href="https://univ-cotedazur.fr/">https://univ-cotedazur.fr/</a>
Institut Polytechnique de Grenoble	-	<a href="https://www.grenoble-inp.fr/">https://www.grenoble-inp.fr/</a>

### Résumé de la certification

#### **Activités visées :**

- Elaboration, direction et coordination de programmes de prospection, de mesures de terrain, d'analyses de laboratoire, d'expérimentation ou de modélisation dans les domaines des Sciences de la Terre et de l'Environnement

- Collecte d'informations relatives à la caractérisation de la structure et de l'évolution des enveloppes internes et externes de la Terre (sols, sous-sol)

- Gestion, analyse et traitement des données environnementales pour établir un diagnostic, dégager des enjeux, élaborer des préconisations ou des plans de gestion de milieux ou de ressources naturelles.

- Gestion, analyse et traitement des données géologiques et géophysiques pour établir un diagnostic, dégager des enjeux, élaborer des plans pour l'exploration et/ou l'exploitation des ressources naturelles (eau, ressources fossiles, granulats, matériaux)

Conception de modèles théoriques et prédictifs du sol et du sous-sol (calcul, simulation, modélisation, ...)

- Définition d'une problématique de recherche en Géosciences et mobilisation des connaissances et compétences pour résoudre une question scientifique fondamentale ou appliquée, dans le respect des règles d'éthique

- Seul ou au sein d'une équipe, conception et suivi de projets de recherches, d'expertise et de conseil au sein de structures publiques ou privées dans le domaine des Géosciences, de l'exploration et de l'exploitation des ressources naturelles, de la caractérisation des matériaux et/ou de la gestion de l'environnement (qualité des eaux, pollution des sols, aléas).

### **Compétences attestées :**

- Se situer dans un environnement socio-professionnel et interculturel, national et international, pour s'adapter et prendre des initiatives
- Identifier le processus de production, de diffusion et de valorisation des savoirs.
- Respecter les principes d'éthique, de déontologie et de responsabilité environnementale.
- Travailler en équipe et en réseau ainsi qu'en autonomie et responsabilité au service d'un projet
- Identifier et situer les champs professionnels potentiellement en relation avec les acquis de la mention ainsi que les parcours possibles pour y accéder.
- Caractériser et valoriser son identité, ses compétences et son projet professionnel en fonction d'un contexte.
- Analyser ses actions en situation professionnelle, s'autoévaluer pour améliorer sa pratique
- Identifier les usages numériques et les impacts de leur évolution sur le ou les domaines concernés par la mention
- Se servir de façon autonome des outils numériques avancés pour un ou plusieurs métiers ou secteurs de recherche du domaine
- Mobiliser des savoirs hautement spécialisés, dont certains sont à l'avant-garde du savoir dans un domaine de travail ou d'études, comme base d'une pensée originale
- Développer une conscience critique des savoirs dans un domaine et/ou à l'interface de plusieurs domaines
- Résoudre des problèmes pour développer de nouveaux savoirs et de nouvelles procédures et intégrer les savoirs de différents domaines
- Apporter des contributions novatrices dans le cadre d'échanges de haut niveau, et dans des contextes internationaux
- Conduire une analyse réflexive et distanciée prenant en compte les enjeux, les problématiques et la complexité d'une demande ou d'une situation afin de proposer des solutions adaptées et/ou innovantes en respect des évolutions de la réglementation
- Identifier, sélectionner et analyser avec esprit critique diverses ressources spécialisées pour documenter un sujet et synthétiser ces données en vue de leur exploitation
- Communiquer à des fins de formation ou de transfert de connaissances, par oral et par écrit, en français et dans au moins une langue étrangère
- Gérer des contextes professionnels ou d'études complexes, imprévisibles et qui nécessitent des approches stratégiques nouvelle

- Prendre des responsabilités pour contribuer aux savoirs et aux pratiques professionnelles et/ou pour réviser la performance stratégique d'une équipe
- Conduire un projet (conception, pilotage, coordination d'équipe, mise en œuvre et gestion, évaluation, diffusion) pouvant mobiliser des compétences pluridisciplinaires dans un cadre collaboratif
- Analyser ses actions en situation professionnelle, s'autoévaluer pour améliorer sa pratique dans le cadre d'une démarche qualité
- Respecter les principes d'éthique, de déontologie et de responsabilité environnementale

*Chaque mention peut être déclinée en parcours (anciennement spécialités) permettant d'acquérir des compétences complémentaires. Pour plus d'information, se reporter aux liens renvoyant sur les sites des différentes universités habilités/accrédités.*

### Blocs de compétences

N° et intitulé du bloc	Liste de compétences	Modalités d'évaluation
RNCP31500BC01  Usages avancés et spécialisés des outils numériques	<ul style="list-style-type: none"> <li>- Identifier les usages numériques et les impacts de leur évolution sur le ou les domaines concernés par la mention</li> <li>- Se servir de façon autonome des outils numériques avancés pour un ou plusieurs métiers ou secteurs de recherche du domaine</li> </ul>	
RNCP31500BC02  Développement et intégration de savoirs hautement spécialisés	<ul style="list-style-type: none"> <li>- Mobiliser des savoirs hautement spécialisés, dont certains sont à l'avant-garde du savoir dans un domaine de travail ou d'études, comme base d'une pensée originale</li> <li>- Développer une conscience critique des savoirs dans un domaine et/ou à l'interface de plusieurs domaines</li> <li>- Résoudre des problèmes pour développer de nouveaux savoirs et de nouvelles procédures et intégrer les savoirs de différents domaines</li> <li>- Apporter des contributions novatrices dans le cadre d'échanges de haut niveau, et dans des contextes internationaux</li> <li>- Conduire une analyse réflexive et distanciée prenant en compte les enjeux, les problématiques et la complexité d'une demande ou d'une situation afin de proposer des solutions adaptées et/ou innovantes en respect des évolutions de la réglementation</li> </ul>	

RNCP31500BC03

Communication spécialisée pour le transfert de connaissances

- Identifier, sélectionner et analyser avec esprit critique diverses ressources spécialisées pour documenter un sujet et synthétiser ces données en vue de leur exploitation

- Communiquer à des fins de formation ou de transfert de connaissances, par oral et par écrit, en français et dans au moins une langue étrangère

- Gérer des contextes professionnels ou d'études complexes, imprévisibles et qui nécessitent des approches stratégiques nouvelles

- Prendre des responsabilités pour contribuer aux savoirs et aux pratiques professionnelles et/ou pour réviser la performance stratégique d'une équipe

RNCP31500BC04

Appui à la transformation en contexte professionnel

- Conduire un projet (conception, pilotage, coordination d'équipe, mise en œuvre et gestion, évaluation, diffusion) pouvant mobiliser des compétences pluridisciplinaires dans un cadre collaboratif

- Analyser ses actions en situation professionnelle, s'autoévaluer pour améliorer sa pratique dans le cadre d'une démarche qualité

- Respecter les principes d'éthique, de déontologie et de responsabilité environnementale

**Description des modalités d'acquisition de la certification par capitalisation des blocs de compétences et/ou par équivalence :**

### Secteur d'activité et type d'emploi

#### **Secteurs d'activités :**

- B : Industries extractives
- E : production et distribution d'eau ; assainissement, gestion des déchets et dépollution
- M : activités spécialisées, scientifiques et techniques
- O : administration publique

#### **Type d'emplois accessibles :**

- Géologue
- Géophysicien
- Géochimiste
- Hydrogéologue
- Chargé d'étude en environnement

**Code(s) ROME :**

- F1203 - Direction et ingénierie d'exploitation de gisements et de carrières
- F1105 - Études géologiques
- H1302 - Management et ingénierie Hygiène Sécurité Environnement -HSE- industriels
- K2402 - Recherche en sciences de l'univers, de la matière et du vivant
- K2306 - Supervision d'exploitation éco-industrielle

**Références juridiques des réglementations d'activité :**

Voies d'accès

**Le cas échéant, prérequis à la validation des compétences :**

**Validité des composantes acquises :**

<b>Voie d'accès à la certification</b>	<b>Oui</b>	<b>Non</b>	<b>Composition des jurys</b>
			Leur composition comprend :
			- une moitié d'enseignants-chercheurs, d'enseignants ou de chercheurs participant à la formation
Après un parcours de formation sous statut d'élève ou d'étudiant	X		- des professionnels qualifiés ayant contribué aux enseignements.
			- des professionnels qualifiés n'ayant pas contribué aux enseignements
			Leur composition comprend :
Après un parcours de formation continue	X		- une moitié d'enseignants-chercheurs, d'enseignants ou de chercheurs participant à la formation
			- des professionnels qualifiés ayant contribué aux enseignements.
			- des professionnels qualifiés n'ayant pas contribué aux enseignements



		Leur composition comprend :
		- une moitié d'enseignants-chercheurs, d'enseignants ou de chercheurs participant à la formation
En contrat de professionnalisation	X	- des professionnels qualifiés ayant contribué aux enseignements.
		- des professionnels qualifiés n'ayant pas contribué aux enseignements
Par candidature individuelle	X	-
Par expérience	X	Composition définie par le Code de l'éducation : article L613-4 modifié par la loi n°2016-1088 du 8 août 2016 - art. 78
		Leur composition comprend :
		- une moitié d'enseignants-chercheurs, d'enseignants ou de chercheurs participant à la formation
En contrat d'apprentissage	X	- des professionnels qualifiés ayant contribué aux enseignements.
		- des professionnels qualifiés n'ayant pas contribué aux enseignements

	Oui	Non
Inscrite au cadre de la Nouvelle Calédonie	X	
Inscrite au cadre de la Polynésie française	X	

**[Liens avec d'autres certifications professionnelles, certifications ou habilitations](#)**

**Lien avec d'autres certifications professionnelles, certifications ou habilitations : Non**

**[Base légale](#)**

**Référence au(x) texte(s) réglementaire(s) instaurant la certification :**

**Date du  
JO / BO**

**Référence au JO / BO**

- Arrêté du 22 janvier 2014 fixant les modalités d'accréditation d'établissements d'enseignement supérieur
- Arrêté du 22 janvier 2014 fixant le cadre national des formations conduisant à la délivrance des diplômes nationaux de licence, de licence professionnelle et de master
- Arrêté du 25 avril 2002 relatif au diplôme national de master, publié au J.O du 27 avril 2002

- Arrêté du 4 février 2014 fixant la nomenclature des mentions du diplôme national de master

- Arrêté du 30 juillet 2018 modifiant l'arrêté du 22 janvier 2014 fixant le cadre national des formations conduisant à la délivrance des diplômes nationaux de licence, de licence professionnelle et de master

**Référence des arrêtés et décisions publiés au Journal Officiel ou au Bulletin Officiel  
(Enregistrement au RNCP, création diplôme, accréditation...) :**

**Date du JO / BO**

**Référence au JO / BO**

- Institut polytechnique de Grenoble, arrêté du : 10/05/2021
- AgroSup Dijon, arrêté du : 11/04/2017
- Aix-Marseille Université, arrêté du : 17/05/2018
- École nationale supérieure des mines de Paris, arrêté du : 03/11/2014
- Ecole Normale Supérieure de Lyon, arrêté du : 23/05/2016
- École normale supérieure Paris, arrêté du : 03/11/2014
- Institut de physique du globe de Paris, arrêté du : 08/09/2014
- Université Claude Bernard - Lyon 1, arrêté du : 28/06/2016
- Université de Bourgogne - Dijon, arrêté du : 18/04/2017
- Université de Bretagne Occidentale - Brest, arrêté du : 25/07/2017
- Université de Bretagne Sud, arrêté du : 28/09/2017
- Université de Caen Normandie, arrêté du : 28/09/2017
- Université de Clermont Auvergne, arrêté du : 23/03/2017
- Université de la Réunion, arrêté du : 24/07/2015
- Université de Lorraine, arrêté du : 19/02/2018
- Université de Montpellier, arrêté du : 05/02/2018
- Université de Nantes, arrêté du : 19/07/2017
- Université de Poitiers, arrêté du : 24/09/2018
- Université de Polynésie Française, arrêté du : 02/10/2017
- Université de Strasbourg, arrêté du : 28/08/2018
- Université d'Orléans, arrêté du : 22/05/2018
- Université Grenoble Alpes, arrêté du : 11/07/2016
- Université Paris-Saclay, arrêté du : 10/07/2015
- Université Paul Sabatier - Toulouse 3, arrêté du : 01/06/2016
- Université Rennes 1, arrêté du : 23/06/2017
- Université de Lille, arrêté du : 17/06/2015
- Sorbonne université, arrêté du : 26/07/2019
- Université de Poitiers, arrêté du : 24/09/2018
- Université Côte d'Azur (Nice), arrêté du : 25/05/2018
- Université Jean Monnet - Saint Etienne, arrêté du : 04/10/2019

**Référence autres (passerelles...) :**

**Date du JO / BO**

**Référence au JO / BO**

- Décret VAE – Code de l'éducation : article L 613-3 modifié par la loi n° 2015-366 du 31 mars 2015

- Décret n° 2017-1135 du 4 juillet 2017 relatif à la mise en œuvre de la validation des acquis de l'expérience

**Date d'échéance de l'enregistrement**

01-01-2024

[Pour plus d'informations](#)

**Statistiques :**

**Lien internet vers le descriptif de la certification :**

Pour plus d'informations se reporter au site web des établissements.

**Le certificateur n'habilite aucun organisme préparant à la certification**

[Fiche au format antérieur au 01/01/2019](#)