



MASTER 2 Mention Innovation et société :

Parcours Projet Innovation et conception

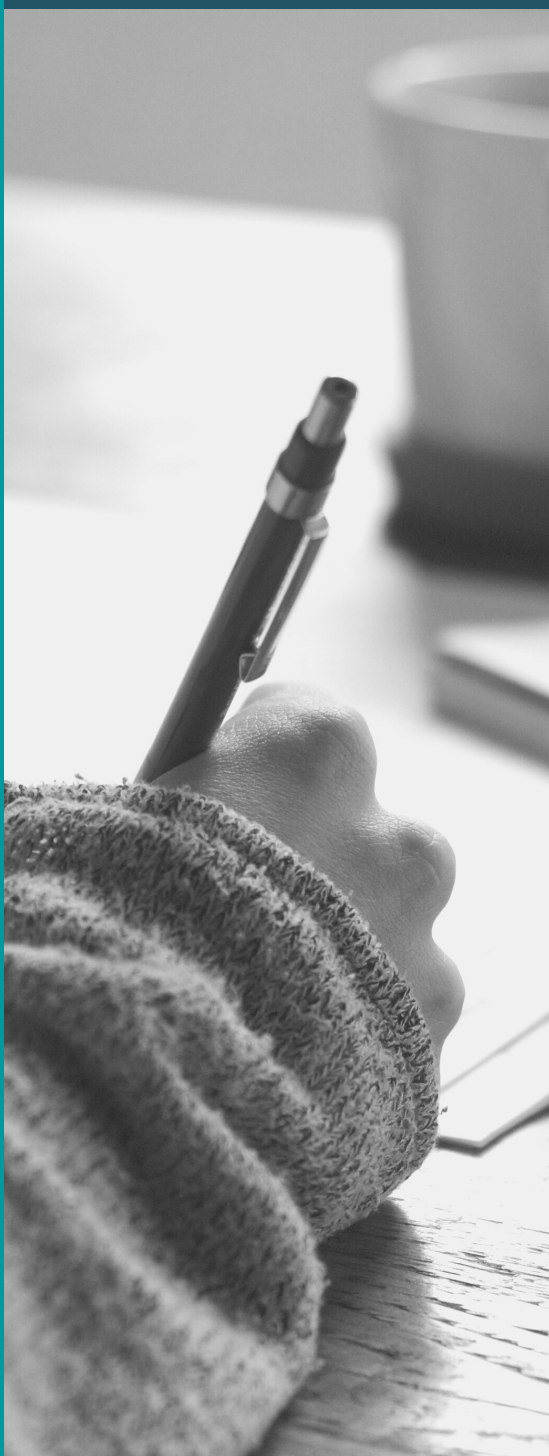
Code diplôme : 135 310 3T

OF UNION
8 boulevard Dubreuil
91400 ORSAY
contact@cfa-union.org / www.cfa-union.org

SOMMAIRE

Vos contacts	P.2
Les dates clefs de la formation	p.3
Présentation du diplôme :	
- Condition d'admission	P.4
- Objectifs de la formation	P.4
- Compétences acquises	P.5
- Modalités d'organisation	P.6-7
- Modalités d'organisation et de sanction du diplôme	P.8
- Durée de la formation	P.8
Le programme	P.9
Le calendrier d'alternance	P.10
Les moyens humains	P.11
Les moyens matériels	P.12
Fiche RNCP	P.13-17

VOS CONTACTS



• **Contacts Pédagogiques**

Responsables de la formation :

Christophe MIDLER

Secrétariat pédagogique : Saïma MAHMUD

Tél : 01.81.87.21.77 / 01.69.33.33.19

saima.mahmud@polytechnique.edu

Lieu de la formation : Ecole Polytechnique –
route de Saclay – 91 128 PALAISEAU

• **Contacts CFA**

Conseiller formation :

Auréliе SILVA

Tél : 01.69.15.32.52 / aurelie.silva@cfa-union.org

Service financier :

Hanane AABOU

Tél : 01.69.15.35.24 / hanane.aabou@cfa-union.org

Référent handicap :

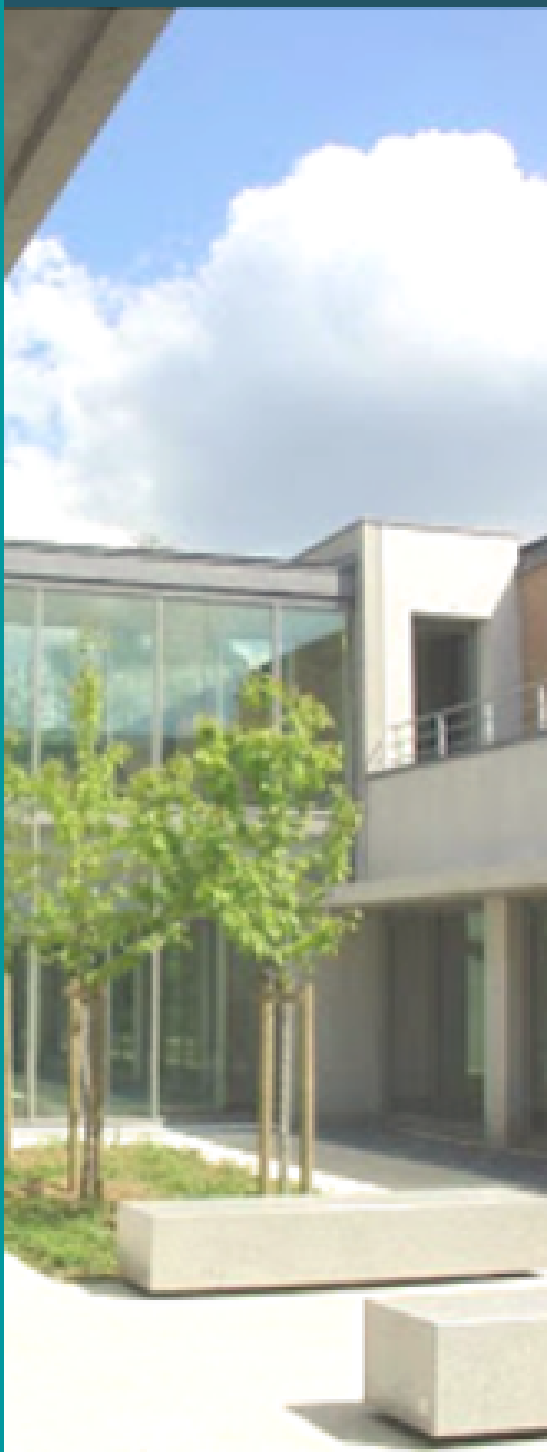
Anna TOTH

Tél : 01.69.15.35.12 / anna.toth@cfa-union.org

Adresse postale : CFA UNION

8 boulevard Dubreuil – 91400 ORSAU

DATES CLEFS DE LA FORMATION



- **Recrutement**

Admissions sur dossiers et entretiens de motivations

L'accès au M2 est ouvert aux titulaires d'un M1 validé en business school, école d'ingénieur, cycle universitaire en gestion ou en ingénierie

- Date de la formation :
06/09/2023 au 30/08/2024
- Réunion d'information destinée
aux stagiaires : NC
- Date de la rentrée universitaire
06/09/2023

Présentation du diplôme

➤ **Conditions d'admission :**

M 2 : accès aux titulaires d'un M1 validé en business school, école d'ingénieur, cycle universitaire en gestion ou en ingénierie

➤ **Objectifs de la formation :**

L'ambition du Master PIC est de former des experts de l'implantation et du pilotage de l'innovation en les mobilisant dans le cadre d'une situation d'innovation réelle en entreprise tout au long du cursus.

Le Master PIC poursuit principalement les objectifs pédagogiques suivants :

- Comprendre et évaluer les stratégies d'innovation en mobilisant les théories correspondantes,
- Former à la conduite de projets industriels innovants,
- Former aux méthodes et théories récentes de la conception produit,
- Approfondir un domaine scientifique et technique dans lequel se situera le Projet PIC,
- Développer la connaissance du monde de l'entreprise dans sa diversité (par le projet de recherche mais aussi des visites et d'expériences dans des secteurs variés),
- Apporter une expérience internationale dans le domaine.

➤ **Les compétences acquises durant la formation :**

Pour ce faire, la formation académique de l'apprenti s'organisera autour de l'acquisition des compétences suivantes :

- Connaissance de l'entreprise et de son fonctionnement, compétence d'intervention dans des organisations (mise en œuvre de nouveaux outils et processus associés au management de l'innovation) ; compétence de comparaison et d'apprentissage des problématiques d'innovation entre des secteurs variés, des entreprises de tailles différentes, des pays différents
- Compétence de management de projet : connaissance des outils mobilisés (planification, contrôle des coûts, management des risques, portefeuilles de projets) et des dimensions organisationnelles (management d'équipe, structures projets, leadership...) ; compétence de mise en œuvre de ces connaissances au sein d'entreprises réelles.
- Compétence de diagnostic sur les stratégies d'innovation (connaissance des théories et outils du domaine, analyse des situations empiriques des projets de master).
- Compétence méthodologique dans le domaine de l'innovation (connaissance et mise en œuvre des processus et méthodologies de la conception innovante : méthodes et processus de créativité, design thinking, « stage gate », open innovation, ...)
- Compétence dans le domaine du marketing de l'innovation (méthodes d'analyse des attentes clients, pricing, méthodologies d'implication des clients dans les processus de développement produit, méthodologies de commercialisation des innovations de rupture...)
- Compétence dans le domaine de l'évaluation économique et le financement des projets d'innovation (théories et outils d'évaluation de la valeur et de la rentabilité des projets, valorisation de la propriété intellectuelle, connaissance des processus et des acteurs du financement des projets innovants)

Au sein de l'entreprise, le maître d'apprentissage orientera, dans la mesure du possible, les missions confiées à l'apprenti pour qu'elles s'inscrivent autour de l'acquisition des compétences suivantes :

Consolidation de l'ensemble des compétences acquises au cours de la formation académique, avec en plus, pour la partie en entreprise :

- Expérimentation en vraie grandeur d'un processus d'innovation spécifique dans le cadre de la stratégie de l'entreprise dans le domaine.
 - Par exemple, mise en œuvre de procédures d'open innovation,
 - Participation à l'exploration de cibles marchés d'un produit à renouveler,
 - Mise en place et animation d'un processus d'innovation participative dans un grand groupe,
 - Évaluation économique d'une innovation de service mobilisant un écosystème complexe...

➤ Modalités d'organisation de la formation

1 an (Master 2) Volume horaire : 420 h Alternance hebdomadaire : 2 jours formation /3 jours en entreprise avec une période temps plein en entreprise à partir de février.

Pour piloter l'évolution de la trajectoire de l'apprenti dans l'entreprise, des comités de pilotage réunissent tous les trimestres autour de l'apprenti (ou du binôme d'apprentis) le maître d'apprentissage de l'entreprise et le tuteur académique qui suit l'apprenti pendant tout son cursus

Les cours sont concentrés dans la période septembre février à raison de 2 jours par semaine, les 3 autres étant consacrés au projet en entreprise.

Ils comportent un tronc commun obligatoire et une composante d'approfondissement proposant un large choix de thématiques, qui doivent être choisies en cohérence avec le projet de master et le projet professionnel de l'apprenti.

La période Mars-Aout est consacrée au projet en entreprises et à la poursuite des enseignements méthodologiques et témoignages d'entreprise.

Les enseignements comportent 6 composantes pour un volume total de 420h

- Unité d'Enseignements d'intégration obligatoires : 14h (4ECTS)
Séminaire intensif d'anglais (optionnel) ou validation niveau : 45h optionnelles
Simulation de projet : 14h (4ECTS)

- Unité d'Enseignements Fondamentaux: 135h (15 ECTS)
Management de projet et organisation de l'entreprise
Management de l'innovation et méthodologies de la conception
Stratégie d'entreprise et innovation
Marketing de l'innovation
Pilotage économique de l'innovation

- Unité d'Enseignements d'Approfondissement (3 cours mini au choix) : 81h (9 ECTS)
Organisation de la R&D et raisonnement de la conception
GRH de la R&D et de l'innovation
Design et innovation
Design
Pilotage des projets d'exploration
Théories de la conception approfondissement
Microéconomie de la conception et théorie de l'entreprise
Histoire des systèmes industriels
Création d'entreprise
Propriété intellectuelle
Business Models de l'immatériel

- Unité d'Enseignement Analyse d'expériences industrielle 55h (5 ECTS)
Visites d'entreprises : 12h, 1ECTS
Mission d'étude internationale 43h, 4ECTS

- Unité d'enseignement méthodologie : 70h (7 ECTS)
Séminaire de méthode : 62h (5 ECTS)

Atelier d'écriture : 8h (2 ECTS)

- Unité d'Enseignement Entreprise (20ECTS)

Projet réalisé en entreprise

Séances de suivi des projets 40h

Comités de pilotage et soutenances : 25h

➤ **Modalités d'évaluation et de sanction du diplôme**

1/ Évaluation des activités professionnelles en entreprise

L'activité projet compte pour la « moitié » de la note du Master (cette note inclut la note UE entreprise et la note méthodologie).

L'évaluation de l'activité sur le projet comporte 3 composantes égales

Une évaluation de l'action au sein de l'entreprise. Cette évaluation est faite par le maître d'apprentissage à partir d'une grille d'évaluation (voir annexe 5)

Une évaluation des productions académiques de l'apprenti sur son projet : soutenance publique, mémoires, articles... cette évaluation est faite à l'issue de la soutenance du mémoire (fin aout septembre) par la composante académique du jury auquel participe le maître de stage (2 enseignants dont le tuteur académique)

Une évaluation du processus de travail pendant l'année, faite par le tuteur académique

2/ Règle d'attribution du diplôme

Les enseignements théoriques sont validés par examens ou présentation de dossiers notés. La moyenne globale est requise, aucune note ne doit être strictement inférieure à 7. Les notes inférieures donnent lieu à examen de rattrapage.

La moyenne des examens compte pour la moitié de la note du M2. L'autre moitié évalue l'implication dans le projet, sous les 3 composantes décrites précédemment.

Des rattrapages sont organisés par matière.

Concernant le projet, si la soutenance du mémoire fait apparaître des insuffisances, une seconde soutenance sur un nouveau mémoire révisé en fonction des remarques du jury peut être organisée.

Un accompagnement scientifique tout au long du projet et un suivi pédagogique régulier par le tuteur enseignant a jusqu'ici évité les situations d'échec des jeunes, sauf trois cas exceptionnels (sur plus de 200) liés à des abandons pour problèmes de santé ou départ à l'étranger

➤ **Durée de la formation /an**

420 h /an

Programme simplifié de la formation

Enseignements d'intégration	Activités d'intégration / Stage intensif d'anglais (facultatif)	14 h
Enseignements Fondamentaux	Management de projet et organisation de l'entreprise Management de l'innovation et méthodologies de la conception Stratégie d'entreprise et innovation Marketing de l'innovation Pilotage économique de l'innovation	27 h 27 h 27 h 27 h 27 h
Enseignements d'approfondissement (3 cours de 27 h au choix)	Organisation de la R&D et raisonnement de la conception GRH de la R&D et de l'innovation / Design et innovation Design Pilotage des projets d'exploration Théories de la conception approfondissement Microéconomie de la conception et théorie de l'entreprise Histoire des systèmes industriels Industries créatives et innovation Initiation à la programmation et aux machines learning	27 h 27 h 27 h 27 h 27 h 27 h 27 h 27 h 27 h
Enseignement Analyse d'expériences industrielle	Visites d'entreprises Mission d'étude internationale	12 h 43 h
Enseignement méthodologie / entreprise	Séminaire de méthode Atelier d'écriture Analyse du projet Comités de pilotage et soutenance	62 h 8 h 40 h 25 h
TOTAL		420 h

Calendrier de la formation

Rentrée 2023-2024

Septembre 2023							Octobre 2023							Novembre 2023							Décembre 2023											
n°	Lu	Ma	Me	Je	Ve	Sa	Di	n°	Lu	Ma	Me	Je	Ve	Sa	Di	n°	Lu	Ma	Me	Je	Ve	Sa	Di	n°	Lu	Ma	Me	Je	Ve	Sa	Di	
35				31	1	2	3	39							1	44			1	2	3	4	5	48						1	2	3
36	4	5	6	7	8	9	10	40	2	3	4	5	6	7	8	45	6	7	8	9	10	11	12	49	4	5	6	7	8	9	10	
37	11	12	13	14	15	16	17	41	9	10	11	12	13	14	15	46	13	14	15	16	17	18	19	50	11	12	13	14	15	16	17	
38	18	19	20	21	22	23	24	42	16	17	18	19	20	21	22	47	20	21	22	23	24	25	26	51	18	19	20	21	22	23	24	
39	25	26	27	28	29	30		43	23	24	25	26	27	28	29	48	27	28	29	30				52	25	26	27	28	29	30	31	
								44	30	31																						

Janvier 2024							Février 2024							Mars 2024							Avril 2024											
n°	Lu	Ma	Me	Je	Ve	Sa	Di	n°	Lu	Ma	Me	Je	Ve	Sa	Di	n°	Lu	Ma	Me	Je	Ve	Sa	Di	n°	Lu	Ma	Me	Je	Ve	Sa	Di	
1	1	2	3	4	5	6	7	5				1	2	3	4	9						1	2	3	14	1	2	3	4	5	6	7
2	8	9	10	11	12	13	14	6	5	6	7	8	9	10	11	10	4	5	6	7	8	9	10	15	8	9	10	11	12	13	14	
3	15	16	17	18	19	20	21	7	12	13	14	15	16	17	18	11	11	12	13	14	15	16	17	16	15	16	17	18	19	20	21	
4	22	23	24	25	26	27	28	8	19	20	21	22	23	24	25	12	18	19	20	21	22	23	24	17	22	23	24	25	26	27	28	
5	29	30	31					9	26	27	28	29				13	25	26	27	28	29	30	31	18	29	30						

Mai 2024							Juin 2024							Juillet 2024							Août 2024												
n°	Lu	Ma	Me	Je	Ve	Sa	Di	n°	Lu	Ma	Me	Je	Ve	Sa	Di	n°	Lu	Ma	Me	Je	Ve	Sa	Di	n°	Lu	Ma	Me	Je	Ve	Sa	Di		
18			1	2	3	4	5	22						1	2	27	1	2	3	4	5	6	7	31						1	2	3	4
19	6	7	8	9	10	11	12	23	3	4	5	6	7	8	9	28	8	9	10	11	12	13	14	32	5	6	7	8	9	10	11		
20	13	14	15	16	17	18	19	24	10	11	12	13	14	15	16	29	15	16	17	18	19	20	21	33	12	13	14	15	16	17	18		
21	20	21	22	23	24	25	26	25	17	18	19	20	21	22	23	30	22	23	24	25	26	27	28	34	19	20	21	22	23	24	25		
22	27	28	29	30	31			26	24	25	26	27	28	29	30	31	29	30	31					35	26	27	28	29	30	31			

- Ecole
- ENTP
- Voyage PIC
- Soutenances
- Férié

Les moyens humains et matériels

➤ L'équipe pédagogique

Le Master PIC est le résultat d'une alliance entre plusieurs institutions académiques d'excellence. Son équipe d'enseignement offre ainsi une agrégation originale d'expertises diverses.

L'équipe est constituée de professeurs des universités, de chercheurs, de maîtres de conférences et de professionnels reconnus, issus des institutions partenaires du Master.

La formation PIC s'appuie sur les enseignants chercheurs de l'Ecole Polytechnique, et des institutions partenaires : HEC, Ecoles des Mines ParisTech, Télécom ParisTech, Université Paris Dauphine.

Liste sur demande.

➤ **Moyens mis à disposition :**

Labos de langues

Le master prête sur l'année une tablette informatique incorporant une bibliographie type et l'ensemble des mémoires des années précédentes.

- Un site constitue le moyen de communication privilégié de la promotion et des enseignements.

Fiche RNCP

N° de fiche
RNCP34847

Nomenclature du niveau de qualification : Niveau 7

Code(s) NSF :

- 128 : Droit, sciences politiques
- 310 : Spécialités plurivalentes des échanges et de la gestion
- 122 : Economie

Formacode(s) :

- 13154 : économie
- 32076 : gestion entreprise
- 13054 : science politique
- 32070 : innovation entreprise

Date d'échéance de l'enregistrement : 30-06-2025

certificateur(s)

Résumé de la certification

blocs de compétences

secteur d'activité et type d'emploi

voie d'accès

liens avec d'autres certifications professionnelles...

Base légale

Pour plus d'informations

certificateur(s)

Nom légal	SIRET	Nom commercial	Site internet
MINISTERE DE L'ENSEIGNEMENT SUPERIEUR DE LA RECHERCHE ET DE L'INNOVATION	11004401300040	-	-
UNIVERSI AVIGNON ET DES PAYS DE VAUCLU	19840685200204	-	-
CONSERVATOIRE NATIONAL DES ARTS ET METIERS	19753471200017	-	-

UNIVERSITE D'ANGERS	19490970100303	-	-
UNIVERSITE DE CAEN NORMANDIE	19141408500016	-	-
UNIVERSITE DE HAUTE ALSACE	19681166500013	-	-
NANTES UNIVERSITE	13002974700016	-	-
UNIVERSITE DE STRASBOURG	13000545700010	-	-
UNIVERSITE TOULOUSE II	19311383400017	-	-
UNIVERSITE DE LILLE	13002975400012	-	-
UNIVERSITE COTE D'AZUR	13002566100013	-	-
UNIVERSITE PARIS-SACLAY	13002602400054	-	-
INSTITUT POLYTECHNIQUE DE PARIS	13002562000019	-	-

Résumé de la certification

Objectifs et contexte de la certification :

Le master est un diplôme national de l'enseignement supérieur conférant à son titulaire le grade universitaire de master. Il confère les mêmes droits à tous ses titulaires, quel que soit l'établissement qui l'a délivré.

Le master atteste l'acquisition d'un socle de connaissances et de compétences majoritairement adossées à la recherche dans un champ disciplinaire ou pluridisciplinaire. Le master prépare à la poursuite d'études en doctorat comme à l'insertion professionnelle immédiate après son obtention et est organisé pour favoriser la formation tout au long de la vie.

Les parcours de formation en master tiennent compte de la diversité et des spécificités des publics accueillis en formation initiale et en formation continue.

Activités visées :

- Pilotage de projets innovants, de la conception à la mise en œuvre opérationnelle
- Définition des besoins de financement des projets
- Compréhension des enjeux et techniques de la protection industrielle
- Développement d'une stratégie marketing adaptée à la problématique de l'innovation
- Etablissement et mise en œuvre d'un programme de développement industriel et/ou numérique
- Programmation, obtention et conservation de certifications qualité (ISO entre autres)
- Management des technologies numériques et de l'innovation en relation avec son environnement et le cadre juridique en vigueur

- Utilisation des outils du numérique et suivi des évolutions technologiques des entreprises et des industries en réseau
- Intégration des aspects de sociologie des entreprises et des territoires dans les prises de décision
- Accompagnement du développement de clusters ou d'écosystèmes
- Gestion de projet issu d'une culture scientifique, RH ou technique
- Négociation avec ses clients internes ou externes des modalités des projets
- Conception ou participation à la conception d'un cahier des charges, planification des tâches, coordination et contrôle d'une équipe.
- Évaluer juridiquement et techniquement les SI d'organisations publiques ou privées
- Conseil auprès des entreprises dans la mise en place de dispositifs organisationnels propices à l'innovation
- Accompagnement à la création d'entreprise innovante
- Etude économique et recherche dans le domaine de l'innovation et de l'entrepreneuriat
- Création d'entreprise innovante

Compétences attestées :

- Déployer une veille sur les évolutions de son environnement ou éco-système et anticiper les transformations et innovations possibles en matière de produits, de process, d'organisation, de gouvernance, etc.
- Coordonner le déroulement d'une étude socio-économique et réglementaire
- Etablir des techniques d'enquêtes et conduire des enquêtes quantitatives ou qualitatives
- Interpréter des données économiques et sociales quantitatives et qualitatives
- Piloter ou copiloter la construction d'une vision stratégique de l'innovation, fixer des objectifs et donner du sens de façon à contribuer à la réalisation des objectifs stratégiques de l'entreprise
- Concevoir ou participer à la conception d'un cahier des charges d'un projet industriel ou numérique
- Etablir des procédures de management et de pilotage de projet en intégrant les besoins et les préoccupations des entreprises et des organismes en charge du développement industriel ou de projets numériques
- Conduire des projets de système d'information
- Piloter des processus de Knowledge Management
- Analyser et construire des stratégies digitales

- Développer des politiques et pratiques propices à l'innovation et à sa diffusion
- Déployer les nouvelles stratégies de e-commerce et accompagner la digitalisation de la relation client
- Appliquer et mettre en œuvre des politiques et pratiques de management et de protection de l'innovation
- Mobiliser les outils du management de la qualité
- Contrôler et mesurer la pertinence et la performance des outils de gestion et de pilotage de projet
- Suivre et évaluer une relation client-fournisseur
- Négocier avec les clients internes ou externes les contours des projets numériques ou industriels à piloter
- Recruter, coordonner des équipes et faire le lien entre les différents pôles impliqués
- Piloter la stratégie de mise en conformité et de sécurisation du patrimoine de données en maîtrisant l'évolution réglementaire : ajuster la politique de l'organisation à l'évolution réglementaire, définir et mettre en place la stratégie de valorisation des données.
- Auditer, évaluer et analyser les risques associés aux processus d'innovation antérieurs, améliorer les processus
- Appliquer et respecter des règles et normes liées à l'innovation
- Développer des process, des démarches Qualité, innovation, etc.
- Identifier les usages numériques et les impacts de leur évolution sur le ou les domaines concernés par la mention
- Se servir de façon autonome des outils numériques avancés pour un ou plusieurs métiers ou secteurs de recherche du domaine
- Mobiliser des savoirs hautement spécialisés, dont certains sont à l'avant-garde du savoir dans un domaine de travail ou d'études, comme base d'une pensée originale
- Développer une conscience critique des savoirs dans un domaine et/ou à l'interface de plusieurs domaines
- Résoudre des problèmes pour développer de nouveaux savoirs et de nouvelles procédures et intégrer les savoirs de différents domaines
- Apporter des contributions novatrices dans le cadre d'échanges de haut niveau, et dans des contextes internationaux

- Conduire une analyse réflexive et distanciée prenant en compte les enjeux, les problématiques et la complexité d'une demande ou d'une situation afin de proposer des solutions adaptées et/ou innovantes en respect des évolutions de la réglementation
- Identifier, sélectionner et analyser avec esprit critique diverses ressources spécialisées pour documenter un sujet et synthétiser ces données en vue de leur exploitation
- Communiquer à des fins de formation ou de transfert de connaissances, par oral et par écrit, en français et dans au moins une langue étrangère
- Gérer des contextes professionnels ou d'études complexes, imprévisibles et qui nécessitent des approches stratégiques nouvelles
- Prendre des responsabilités pour contribuer aux savoirs et aux pratiques professionnelles et/ou pour réviser la performance stratégique d'une équipe
- Conduire un projet (conception, pilotage, coordination d'équipe, mise en œuvre et gestion, évaluation, diffusion) pouvant mobiliser des compétences pluridisciplinaires dans un cadre collaboratif
- Analyser ses actions en situation professionnelle, s'autoévaluer pour améliorer sa pratique dans le cadre d'une démarche qualité
- Respecter les principes d'éthique, de déontologie et de responsabilité environnementale

Dans certains établissements, d'autres compétences spécifiques peuvent permettre de décliner, préciser ou compléter celles proposées dans le cadre de la mention au niveau national. Pour en savoir plus se reporter au site de l'établissement.

Modalités d'évaluation :

Les modalités du contrôle permettent de vérifier l'acquisition de l'ensemble des aptitudes, connaissances, compétences et blocs de compétences constitutifs du diplôme. Ces éléments sont appréciés soit par un contrôle continu et régulier, soit par un examen terminal, soit par ces deux modes de contrôle combinés.

Concernant l'évaluation des blocs de compétences, chaque certificateur accrédité met en œuvre les modalités qu'il juge adaptées : rendu de travaux, mise en situation, évaluation de projet, etc. Ces modalités d'évaluation peuvent être adaptées en fonction du chemin d'accès à la certification : formation initiale, VAE, formation continue.

Chaque ensemble d'enseignements a une valeur définie en crédits européens (ECTS). Pour l'obtention du grade de master, une référence commune est fixée correspondant à l'acquisition de 120 ECTS au-delà du grade de licence.

blocs de compétences

N° et intitulé du bloc	Liste de compétences	Modalités d'évaluation
------------------------	----------------------	------------------------

<p>RNCP34847BC01</p> <p>Usages avancés et spécialisés des outils numériques</p>	<ul style="list-style-type: none"> - Identifier les usages numériques et les impacts de leur évolution sur le ou les domaines concernés par la mention - Se servir de façon autonome des outils numériques avancés pour un ou plusieurs métiers ou secteurs de recherche du domaine 	<p>Chaque certificateur accrédité met en œuvre les modalités qu'il juge adaptées : rendu de travaux, mise en situation, évaluation de projet, etc. Ces modalités d'évaluation peuvent être adaptées en fonction du chemin d'accès à la certification : formation initiale, VAE, formation continue.</p>
<p>RNCP34847BC02</p> <p>Développement et intégration de savoirs hautement spécialisés</p>	<ul style="list-style-type: none"> - Mobiliser des savoirs hautement spécialisés, dont certains sont à l'avant-garde du savoir dans un domaine de travail ou d'études, comme base d'une pensée originale - Développer une conscience critique des savoirs dans un domaine et/ou à l'interface de plusieurs domaines - Résoudre des problèmes pour développer de nouveaux savoirs et de nouvelles procédures et intégrer les savoirs de différents domaines - Apporter des contributions novatrices dans le cadre d'échanges de haut niveau, et dans des contextes internationaux - Conduire une analyse réflexive et distanciée prenant en compte les enjeux, les problématiques et la complexité d'une demande ou d'une situation afin de proposer des solutions adaptées et/ou innovantes en respect des évolutions de la réglementation 	<p>Chaque certificateur accrédité met en œuvre les modalités qu'il juge adaptées : rendu de travaux, mise en situation, évaluation de projet, etc. Ces modalités d'évaluation peuvent être adaptées en fonction du chemin d'accès à la certification : formation initiale, VAE, formation continue.</p>
<p>RNCP34847BC03</p> <p>Communication spécialisée pour le transfert de connaissances</p>	<ul style="list-style-type: none"> - Identifier, sélectionner et analyser avec esprit critique diverses ressources spécialisées pour documenter un sujet et synthétiser ces données en vue de leur exploitation - Communiquer à des fins de formation ou de transfert de connaissances, par oral et par écrit, en français et dans au moins une langue étrangère 	<p>Chaque certificateur accrédité met en œuvre les modalités qu'il juge adaptées : rendu de travaux, mise en situation, évaluation de projet, etc. Ces modalités d'évaluation peuvent être adaptées en fonction du chemin d'accès à la certification : formation initiale, VAE, formation continue.</p>
<p>RNCP34847BC04</p> <p>Appui à la transformation en contexte professionnel</p>	<ul style="list-style-type: none"> - Gérer des contextes professionnels ou d'études complexes, imprévisibles et qui nécessitent des approches stratégiques nouvelles - Prendre des responsabilités pour contribuer aux savoirs et aux pratiques professionnelles et/ou pour réviser la performance stratégique d'une équipe - Conduire un projet (conception, pilotage, coordination d'équipe, mise 	<p>Chaque certificateur accrédité met en œuvre les modalités qu'il juge adaptées : rendu de travaux, mise en situation, évaluation de projet, etc. Ces modalités d'évaluation peuvent être adaptées en fonction du chemin d'accès à la certification : formation initiale, VAE, formation continue.</p>

	<p>en œuvre et gestion, évaluation, diffusion) pouvant mobiliser des compétences pluridisciplinaires dans un cadre collaboratif</p> <ul style="list-style-type: none"> - Analyser ses actions en situation professionnelle, s'autoévaluer pour améliorer sa pratique dans le cadre d'une démarche qualité - Respecter les principes d'éthique, de déontologie et de responsabilité environnementale 	
--	---	--

Description des modalités d'acquisition de la certification par capitalisation des blocs de compétences et/ou par équivalence :

Les modalités d'acquisition de la certification par capitalisation des blocs de compétences et/ou par équivalence sont définies par chaque certificateur accrédité qui met en œuvre les dispositifs qu'il juge adaptés. Ces modalités peuvent être modulées en fonction du chemin d'accès à la certification : formation initiale, VAE, formation continue.

secteur d'activité et type d'emploi

Secteurs d'activités :

- C : Industrie manufacturière
- J : Information et communication
- M : Activités spécialisées, scientifiques et techniques
- N : Activités de services administratifs et de soutien

Type d'emplois accessibles :

- Responsable ou chargé(e) d'affaires en industrie
- Responsable développement local, durable et RSE
- Consultant(e) en management qualité, Consultant(e) en organisation
- Chargé(e) d'études économiques
- Chargé(e) d'études clients
- Chargé(e) de développement socio-économique
- Chargés d'étude dans le domaine des TIC et du numérique
- Chargés d'études auprès des agences de réglementation, des pouvoirs publics ou des administrations territoriales
- Conseil en stratégie & innovation

- Conseil et Maîtrise d'ouvrage en SI
- Responsable e-commerce
- Community manager
- Conseil en organisation et management d'entreprise
- Chef de projet
- Expertise et support en systèmes d'information
- Conseil et maîtrise d'ouvrage en systèmes d'information
- DPO Data Protection Officer
- Chef de projets innovants dans les entreprises et les organisations
- Cadre des institutions d'aide à la création d'entreprises et d'accompagnement
- Chargé de recherche
- Créateur d'entreprise

Code(s) ROME :

- M1403 - Études et prospectives socio-économiques
- M1703 - Management et gestion de produit
- M1402 - Conseil en organisation et management d'entreprise
- K1802 - Développement local
- H1206 - Management et ingénierie études, recherche et développement industriel

Références juridiques des réglementations d'activité :

Voies d'accès

Le cas échéant, prérequis à la validation des compétences :

Validité des composantes acquises :

Voie d'accès à la certification	Oui	Non	Composition des jurys
---------------------------------	-----	-----	-----------------------

Après un parcours de formation sous statut d'élève ou d'étudiant	X		Leur composition comprend : - une moitié d'enseignants-chercheurs, d'enseignants ou de chercheurs participant à la formation - des professionnels qualifiés ayant contribué aux enseignements - des professionnels qualifiés n'ayant pas contribué aux enseignements
Après un parcours de formation continue	X		Leur composition comprend : - une moitié d'enseignants-chercheurs, d'enseignants ou de chercheurs participant à la formation - des professionnels qualifiés ayant contribué aux enseignements - des professionnels qualifiés n'ayant pas contribué aux enseignements
En contrat de professionnalisation	X		Leur composition comprend : - une moitié d'enseignants-chercheurs, d'enseignants ou de chercheurs participant à la formation - des professionnels qualifiés ayant contribué aux enseignements - des professionnels qualifiés n'ayant pas contribué aux enseignements
Par candidature individuelle		X	-
Par expérience	X		Composition définie par le Code de l'éducation : article L613-4 modifié par la loi n°2016-1088 du 8 août 2016 - art. 78
En contrat d'apprentissage	X		Leur composition comprend : - une moitié d'enseignants-chercheurs, d'enseignants ou de chercheurs participant à la formation - des professionnels qualifiés ayant contribué aux enseignements - des professionnels qualifiés n'ayant pas contribué aux enseignements
			Oui Non
Inscrite au cadre de la Nouvelle Calédonie			X
Inscrite au cadre de la Polynésie française			X

Liens avec d'autres certifications professionnelles, certifications ou habilitations

Lien avec d'autres certifications professionnelles, certifications ou habilitations : Non

Base légale

Référence au(x) texte(s) réglementaire(s) instaurant la certification :

Date du JO / BO	Référence au JO / BO
-	Code de l'éducation et notamment les articles L611-1 à L612-1-1, L612-5 à L612-6-1, D612-33 à D612-36-4, L613-1, D613-1, D613-6 et D613-7 Arrêté du 22 janvier 2014 fixant les modalités d'accréditation des établissements d'enseignement supérieur

Arrêté du 22 janvier 2014 modifié fixant le cadre national des formations conduisant à la délivrance des diplômes nationaux de licence, de licence professionnelle et de master Arrêté du 25 avril 2002 modifié relatif au diplôme national de master Arrêté du 4 février 2014 modifié fixant la nomenclature des mentions du diplôme national de master
--

Référence des arrêtés et décisions publiés au Journal Officiel ou au Bulletin Officiel (enregistrement au RNCP, création diplôme, accréditation...) :

Date du JO / BO	Référence au JO / BO
-	Université de Lille, arrêté du : 29/08/2017
-	Avignon Université, arrêté du : 22/05/2018 Cnam Paris, arrêté du : 28/01/2019 Université d'Angers, arrêté du : 28/09/2017 Université de Caen Normandie, arrêté du : 28/09/2017 Université de Haute Alsace - Mulhouse, arrêté du : 22/06/2018 Université de Nantes, arrêté du : 19/07/2017 Université de Strasbourg, arrêté du : 28/08/2018 Université Jean-Jaures - Toulouse 2, arrêté du : 15/04/2016
-	Université Paris-Saclay, arrêté du : 12/07/2021
-	Université Côte d'Azur (Nice), arrêté du : 23/03/2018
-	INSTITUT POLYTECHNIQUE DE PARIS, arrêté du : 27/07/2020
Date d'effet de la certification	01-07-2020
Date d'échéance de l'enregistrement	30-06-2025

Pour plus d'informations

Statistiques :

Lien internet vers le descriptif de la certification :

Liste complète des organismes préparant à la certification

Référentiel d'activité, de compétences et d'évaluation :

Référentiel d'activité, de compétences et d'évaluation